

CORRECTIONS

Nom, _____

Date _____

QUIZZ !

musée de la nacre et de la tabletterie

Elémentaire, cycle 2



La tabletterie

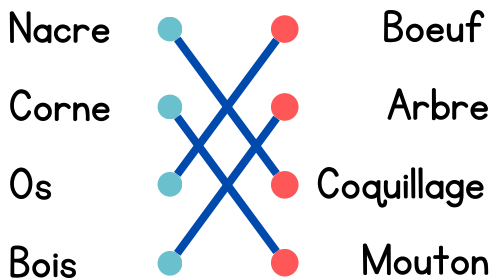
La tabletterie est la fabrication de petits objets utiles.

- Te rappelles-tu de ceux que tu as vu au musée ?

Entoure les bonnes réponses.

Matières

Origines



Les matières premières

Fabriquer, c'est transformer de la matière en objet.

- D'où viennent les matières utilisées par les tabletiers ?

Relie les points.

CORRECTIONS

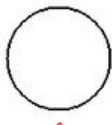
Nom, _____

Date _____

QUIZZ !

musée de la nacre et de la tabletterie

Elémentaire, cycle 2



1
.....



2
.....



3
.....



4
.....

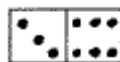
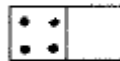
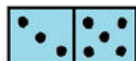
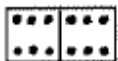
1. Meulage
2. Méchage
3. Gravage
4. Perçage

La fabrication d'un bouton

Pour transformer un pion en bouton, il faut passer par plusieurs étapes.

- Saurais-tu les remettre dans l'ordre ?
- Colorie le bouton fini.

?



?

Le jeu de dominos

Sais-tu jouer aux dominos ?

- Colorie en vert le domino qui peut se poser à gauche du domino bleu.
- Colorie en violet le domino qui peut se poser à droite du domino bleu.

CORRECTIONS

Nom, _____

Date _____

QUIZZ !

musée de la nacre et de la tabletterie

Elémentaire, cycle 2



BOUTONNIER



DOMINOTIER



Les fabricants

- Comment appelle-t-on aussi le tabletier qui fabrique des boutons ?
- Comment appelle-t-on aussi le tabletier qui fabrique des dominos ?

Ecris les bonnes réponses.



elle sert à faire des boutons



elle sert de moteur



elle sert de chauffage

L'usine

Le musée est installé dans une ancienne usine équipée d'une machine à vapeur.

- A quoi sert cette machine ?

Coche la bonne réponse.

CORRECTIONS

Nom, _____

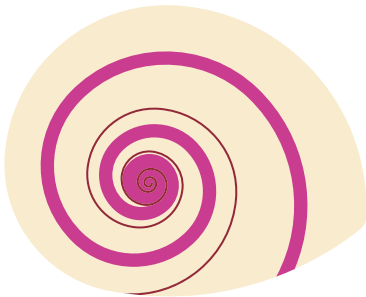
Date _____

QUIZZ !

musée de la nacre et de la tabletterie

Elémentaire, cycle 2

Exemple



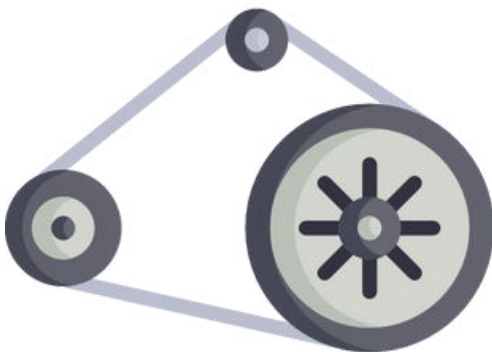
Souvenirs de ma visite

Lors de ta sortie, tu as pu découvrir toutes sortes de choses ! Un vieux bâtiment, des objets de collections, des ateliers reconstitués...

- Qu'as-tu le plus aimé au musée ?

Dessine tes meilleurs souvenirs.

Exemple



Exemple

