



Faire découvrir l'histoire du bouton de nacre en éclairant le destin d'une famille emblématique de son industrie, c'est l'objet de l'exposition *Potelle, l'ascension d'une famille de boutonnières*. De la seconde moitié du XIX^{ème} au début des années 90, la famille Potelle incarne une figure majeure de la fabrication des boutons. En s'appuyant sur de nombreuses archives personnelles, photographies, lettres et témoignages recueillis dans la région, l'exposition explore les diverses facettes de cette lignée d'industriels et restitue le contexte social et historique de leur évolution.

Originnaire de la Somme, la famille Potelle parvint à installer, en l'espace de quelques décennies, non pas une mais trois usines dans la ville de Méru, chacune correspondant à un membre différent d'une même famille. Jules Potelle en est le pionnier dès 1888, puis le couple Melin-Potelle et enfin André Potelle.

Étalée sur plusieurs générations, l'ascension sociale de la famille apparaît, à ce titre, exemplaire, et permet de saisir les nombreux bouleversements économiques et sociétaux de l'époque. Géographique et chronologique, le parcours de l'exposition invite à un voyage dans le temps, depuis la naissance de l'industrie jusqu'à l'établissement d'un véritable empire. Il propose de mettre en lumière le cadre de vie de l'usine, où se mêlaient vie bourgeoise et vie ouvrière, et donne à voir de nombreux modèles uniques de boutons réalisés à plusieurs époques différentes.

Illustrant la finesse du travail ouvrier, de nombreuses pièces révèlent combien la réalisation d'un bouton fait appel à la fois à un grand savoir-faire et à une créativité foisonnante. Inédites pour une grande part, les œuvres viennent dialoguer avec les archives, proposant une lecture animée de l'histoire du bouton de nacre.

L'exposition *Potelle, l'ascension d'une famille de boutonnières* constitue une première au Musée de la Nacre et de la Tabletterie, en prenant pour objet une famille emblématique du bouton, dans toute sa richesse et sa diversité.

Potelle, l'ascension d'une famille de boutonnières

Du 13 décembre 2017 au 27 mai 2018

Commissariat: Florentin Gobier, directeur du Musée de la Nacre et de la Tabletterie

Musée de la Nacre et de la Tabletterie

51, rue Roger Salengro - 60 110 Méru

Ouvert tous les jours sauf le mardi de 14h30 à 18h30.

Informations sur www.musee-nacre.com

Contact presse:

Camille Durand - Chargée de communication

cdurand@cc-sablons.fr - 03 44 22 85 42

Exposition

COMMUNIQUÉ DE PRESSE

17/11/2017

MUSÉE DE LA NACRE
ET DE LA TABLETTERIE (OISE)

www.musee-nacre.com



PROGRAMMATION CULTURELLE

Visites guidées de l'exposition (1h)

Sur réservation au 03.44.22.61.74 ou par mail à contact@musee-nacre.com.

- Dimanche 21 Janvier à 11h
- Dimanche 11 Février à 11h
- Dimanche 4 Mars à 16h
- Dimanche 8 Avril à 11h
- Dimanche 6 Mai à 16h

Conférences de présentation de l'exposition "Les multiples visages de la famille Potelle" suivies d'une visite guidée de Florentin Gobier, Commissaire de l'exposition et Directeur du musée. (2h)

- Jeudi 25 Janvier à 18h30
- Jeudi 12 Avril à 18h30

Parcours dans Méru "Sur les traces des Potelle" (1h30)

Sur réservation au 03.44.22.61.74 ou par mail à contact@musee-nacre.com.

- Dimanche 25 Mars à 15h30
- Jeudi 17 Mai à 14h30

Groupes scolaires et périscolaires, tous niveaux.

Sur réservation au 03.44.22.61.74 ou par mail à clouvet@musee-nacre.com

Détail du programme sur demande.

Ateliers des Vacances (2h)

Expo-goûter pour les enfants de 6 à 12 ans.

Sur réservation au 03.44.22.61.74

ou par mail à clouvet@musee-nacre.com.

- "**Conter les boutons**" le 26 Décembre et le 3 Janvier à 14h30
- "**Belle demoiselle**" le 27 Février et le 6 Mars à 14h30
- "**Mon bouton de gala**" le 24 Avril et le 4 Mai à 14h30

Contact presse :

Camille Durand - Chargée de communication
cdurand@cc-sablons.fr - 03 44 22 85 42

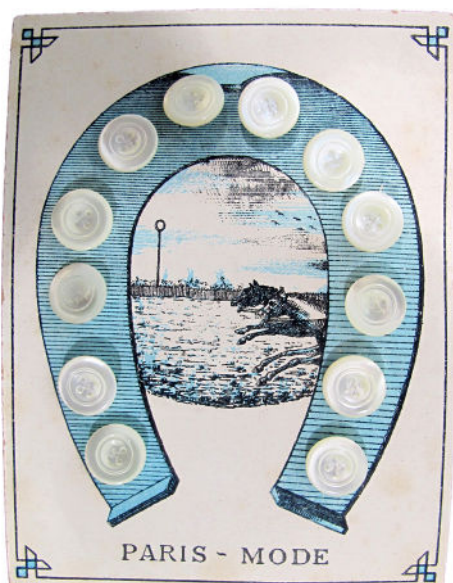
ICONOGRAPHIE



- 1/ Série de cartes-échantillons "*Le pratique*" contenant des mini-cartes de boutons en nacre teintés
Etablissements Melin-Potelle
Musée de la Nacre et de la Tableterie



- 2/ Ensemble de broches en nacre blanche et nacre grise
Maison Jules Potelle, 1935-1972
Collection particulière



- 3/ Carte "*Paris-Mode*" de boutons de manchette avec décor en trompe-l'œil en nacre blanche
Etablissements Melin-Potelle
1920-1950
Musée de la Nacre et de la Tableterie

ICONOGRAPHIE



4/ Trieuse de boutons
Seconde moitié du XX^e siècle
Musée de la Nacre et de la Tableterie



5/ Tour à pédale
Musée de la Nacre et de la Tableterie

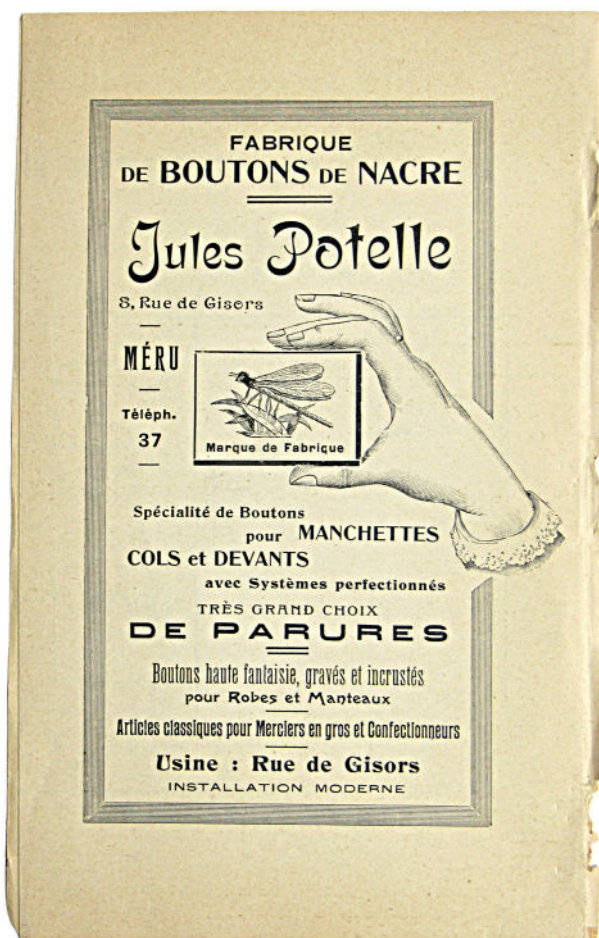


6/ Photographie du personnel des établissements
André Potelle 1959 - Collection particulière

ICONOGRAPHIE



7/ Bouton gravé en nacre grise
Jules Potelle
Première moitié du XX^e siècle
Musée de la Nacre et de la Tableterie

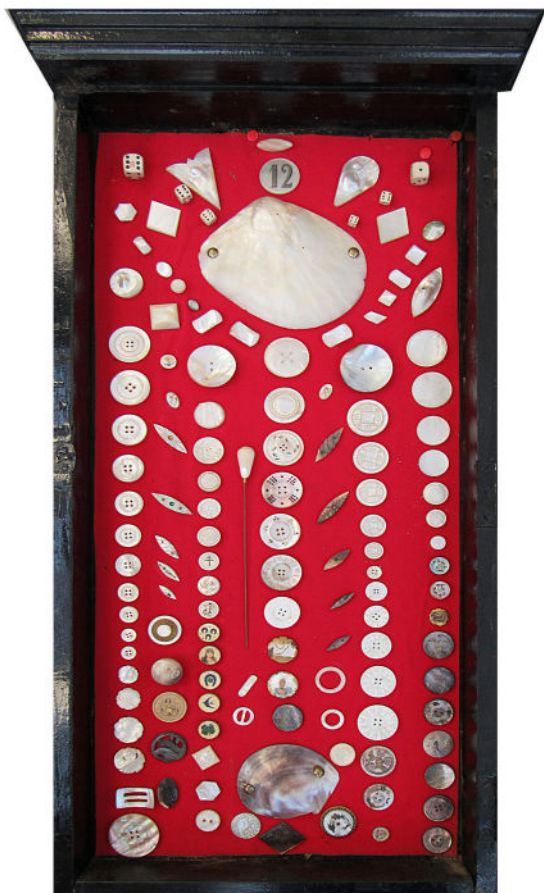


8/ Publicité de la fabrique Jules Potelle
Parue dans Exposition des arts industriels
et décoratifs à Méru en 1907
Musée de la Nacre et de la Tableterie

ICONOGRAPHIE



9/ Photographie de Mr Carely, teinturier des établissements André Potelle
Eric Van Ees Beeck
Fin des années 1970
Collection particulière



10/ Tableau-vitrine de présentation d'objets en nacre
Maison Jules Potelle
Collection particulière