

Ensemble de boutons en nacre blanche gravés à queue métallique, début XX^e siècle



Nautille monté, vers 1890, vermeil, argent et nautille

Isidore et Gaspard Devarenne, Tableau-vitrine, 1853-1864, objets en ivoire nacre et bois



Henri Hamm, Bouton «Papillon» en corne gravée et métal, années 1910

INFORMATIONS PRATIQUES

Musée de la Nacre et de la Tablettterie
51, rue Roger Salengro 60110 Méru
03 44 22 61 74
contact@musee-nacre.fr
www.musee-nacre.fr



vidéo de présentation


HORAIRES

Ouvert tous les jours de 14h30 à 18h30 sauf le mardi
Visite de groupes le matin, uniquement sur réservation
Fermeture les 25 décembre et 1^{er} janvier

TARIFS

Adulte : 7 €
Enfant de 5 à 16 ans, étudiant : 3,50 €
Gratuit pour les enfants de -5 ans
Groupes adultes : 5,50 € par personne

ACCÈS

 Par la route, 50 minutes depuis Paris via l'autoroute A15/N184/A16 sortie Méru
30 minutes depuis Beauvais (D927)
1h depuis Amiens via l'A16

 En train, ligne TER Paris-Beauvais
50 minutes de la Gare du Nord
20 minutes de Beauvais
Depuis la gare de Méru, accès à pied en 10 minutes

Visites guidées et démonstrations tous les jours à 15h et 16h15 sauf le mardi

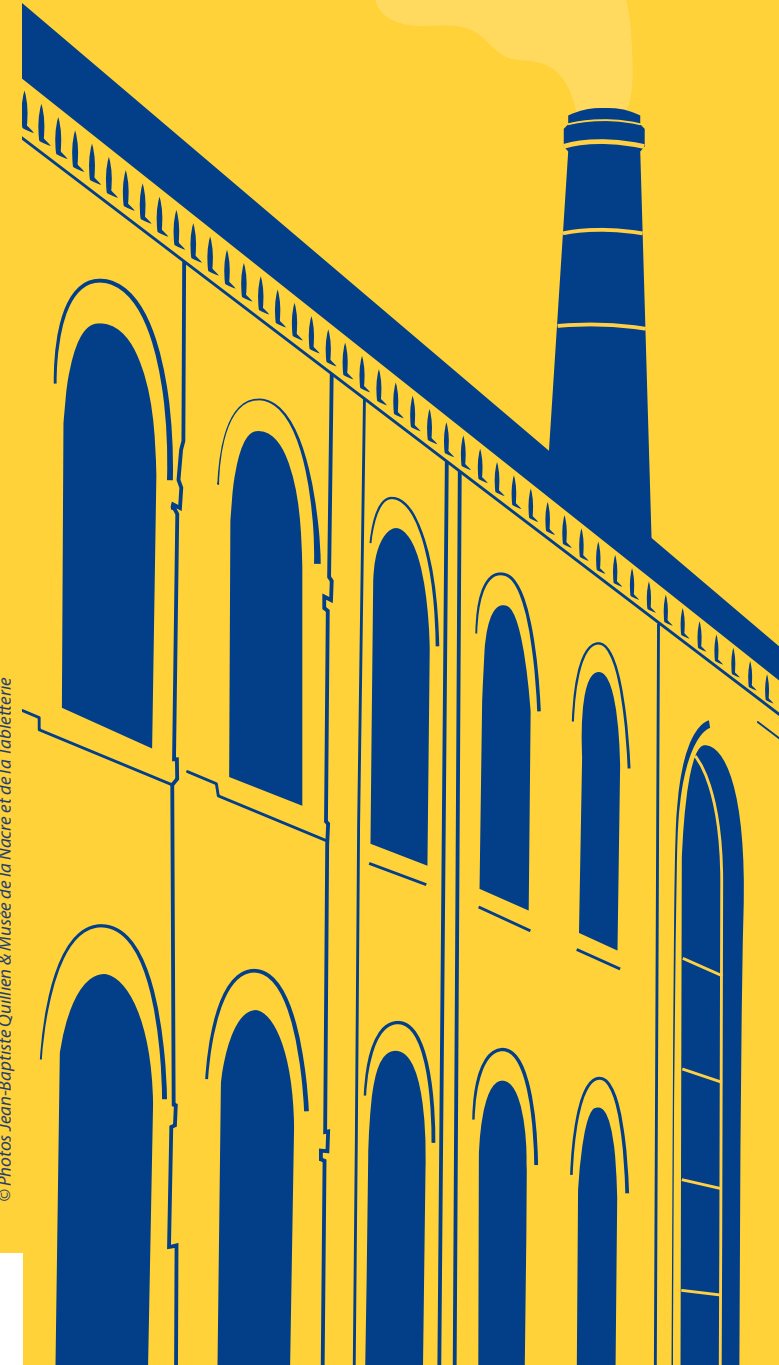
Vendredis gratuits en juillet et août de 14h30 à 18h30



-  Gratuit
-  Gratuit
-  Ascenseur
-  Boutique
-  Accès PMR
-  Climatisation

© Photos Jean-Baptiste Quillien & Musée de la Nacre et de la Tablettterie

MUSÉE DE LA NACRE ET DE LA TABLETTERIE



Une expérience insolite et immersive à la découverte d'un savoir-faire unique !

UN ART DU QUOTIDIEN

Passez les portes de cette usine du XIX^e siècle et découvrez la tableterie, ce savoir-faire millénaire développé à Méru depuis le XVI^e siècle. Ici, les machines d'époque côtoient de précieux objets (éventails, jumelles de théâtre, jeux, ...) réalisés à partir de matières naturelles telles que l'ébène, l'os, l'ivoire, l'écaïlle de tortue ou la nacre, ce qui valut à Méru le surnom de Capitale mondiale de la nacre.

UN VOYAGE DANS LE TEMPS : COMME À L'USINE

Accompagné d'un guide, découvrez les secrets de fabrication des boutons en nacre et d'un jeu de dominos traditionnel en os et bois d'ébène. Dans nos ateliers reconstitués, comme à l'usine, le guide actionne la machine à vapeur centenaire et reproduit les gestes des tabletiers.

Éventail «Les marchands du Levant», vers 1760-1770, monture en ivoire et nacre



Visitez le musée en groupe!

Notre service de réservation se tient à votre disposition pour vous conseiller et vous faire passer un moment exceptionnel lors de la découverte du musée.

Accueil de groupes à partir de 20 personnes, les matins, sur réservation au 03 44 22 61 74 ou par email à contact@musee-nacre.fr



Boutique du musée

Bijoux, jeux, arts de la table et décoration... La boutique du musée vous propose de nombreux objets issus des ateliers de production du musée et de créateurs français et européens.

En accès libre, tous les jours de 14h30 à 18h30, sauf le mardi.

Pour les plus jeunes

Une médiation adaptée est proposée aux scolaires et individuels à travers des ateliers créatifs et ludiques dans des espaces dédiés.

Ateliers des vacances et Jeu(x)dis d'été

Pendant les vacances scolaires et chaque jeudi de juillet et d'août, des activités inédites sont proposées aux enfants.

Programmation à retrouver sur notre site internet et nos réseaux sociaux



Ateliers de production et de restauration

Conservatoire d'un savoir-faire traditionnel, le musée est aussi un lieu de production : nos artisans-tabletiers créent et restaurent des objets à partir de matières naturelles.

Vous souhaitez réparer ou faire fabriquer une pièce toute particulière ? Adressez votre demande par email à atelier@musee-nacre.fr

